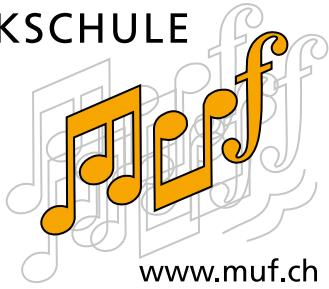


MUSIKSCHULE

UNTERES

FURTTAL



Unterrichtsräume der MUF in Otelfingen

Unterrichtsräume im Schulgelände Otelfingen

Otelfingen, Primarschule

- A Server Trakt A, UG, Serverraum, Untergeschoss
- A Sing Trakt A, Singsaal, Untergeschoss
- B BN Trakt B, Bühl neu
- C 21 Trakt C, Zi. 21, Ideenwerkstatt

Otelfingen, SekUF

- Bib Zimmer oberhalb der Bibliothek
(im Stock mit der Schulsozialarbeit)
- Dr Schlagzeugraum
- LA Lernetelier
- Sing Singsaal



Die Unterrichtsräume werden der MUF von den Schulgemeinden zur Verfügung gestellt.

Aufgrund der prekären Raumsituation der Schulen sind nicht alle der jetzt benutzten Räume gleich gut geeignet für Instrumental- und Gesangsunterricht.

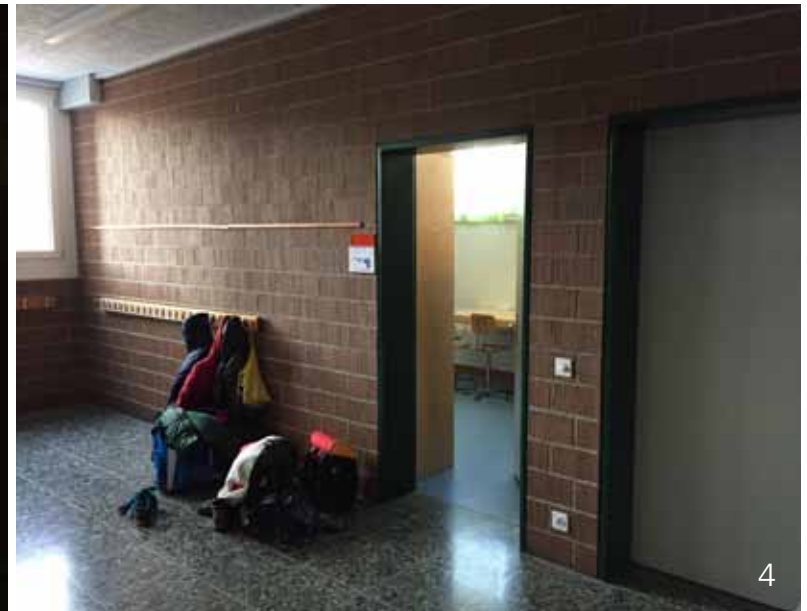
Die Schulgemeinden und wir bemühen uns, trotz allen Schwierigkeiten die best möglichen Lösungen zu finden und hoffen, dass die dringend notwendigen Neu- bzw. Umbauten die lange ersehnte Entlastung und somit auch genügend geeignete Unterrichtsräume für die MUF mit sich bringen werden.

Otelfingen, Primarschule A Server: Trakt A, UG, Serverraum



Wegbeschreibung:

Der Eingang zum Trakt A (1, Haupttrakt mit Uhr und Logo) befindet sich auf der linken Seite parallel zum Lernschwimmbad (2). Gleich nach dem Eingang die Treppe rechts hinunter ins Untergeschoss nehmen (3). Der Serverraum befindet sich hinter der letzten Türe der rechten Wand (4, 5).



Otelfingen, Primarschule A Sing: Trakt A, Singsaal



Wegbeschreibung:

Der Eingang zum Trakt A (1, Haupttrakt mit Uhr und Logo) befindet sich auf der linken Seite parallel zum Lernschwimmbad (2). Gleich nach dem Eingang die Treppe rechts hinunter ins Untergeschoss nehmen (3). Der Singsaal befindet sich hinter der Türe schräg links an der gegenüberliegenden Wand (4, 5).



Otelfingen, Primarschule B BN: Trakt B, Bühl neu



Wegbeschreibung:

Der Trakt B liegt auf der rechten Seite, wenn man vom Parkplatz an der Bühlstrasse (oberhalb der SekUF) her kommt. Im Moment sind auf dem Dach des gedeckten Durchganges Container aufgestellt.

Der Eingang zum Trakt B (1) befindet sich gleich links vom Durchgang (2). Die Türe zum „Bühl neu“ (= ehemaliger Singsaal, dann Kindergarten-Raum) liegt an der linken Wand des Eingangsbereiches und ist auf Bild 3 geöffnet.



Otelfingen, Primarschule C 21: Trakt C, Zi. 21, Ideenwerkstatt



Wegbeschreibung:

Der Trakt C befindet sich hinter dem Trakt A (1, 2). Es führt eine Treppe mit Rampe rechts neben dem Trakt A vorbei. Danach taucht Trakt C mit seiner markanten Aussentreppe auf der linken Seite auf (2). Der Eingang befindet sich unterhalb der Aussentreppe (3). Gleich nach dem Eingang ist rechts die Eingangstüre zum Klassen-Nebenraum, in welchem das E-Piano steht (4). Die Ideenwerkstatt befindet sich hinter der gelben Türe im Klassen-Nebenraum (5).

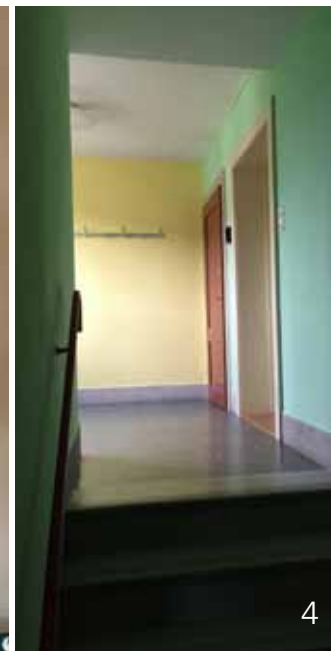


Otelfingen, SekUF Bib: Zimmer oberhalb der Bibliothek (im Stock mit der Schulsozialarbeit)



Wegbeschreibung:

Am Hauptgebäude der SekUF vorbei und dann rechts in Richtung Bibliothek gehen (1). Gegenüber der Eingangstüre (2) befindet sich hinter der roten Türe das Treppenhaus (3), das man bis zuoberst hinaufgeht (4). Oben führt die rechte Türe in den Vorraum mit dem Tisch (5). Das Musikschulzimmer befindet sich hinten rechts (6, 7).

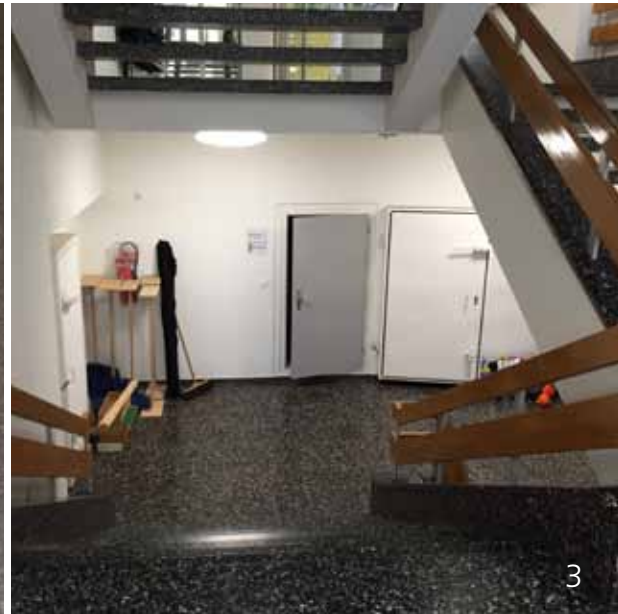


Otelfingen, SekUF Dr: Schlagzeugraum



Wegbeschreibung:

Beim Haupteingang der SekUF (1) befindet sich an der rechten Seite der Türen eine Klingel, welche bei geschlossener Haupttüre benutzt werden soll (2). Dann weiss die Lehrperson, dass jemand wartet. Nach dem Haupteingang die Treppe ins Untergeschoss nehmen (3) und durch die graue Türe in den Vorraum des Luftschutzraumes gehen (4). Dort befindet sich die weiße Türe zum Schlagzeugraum auf der linken Seite (5, 6).



Otelfingen, SekUF LA: Lernatelier



Wegbeschreibung:
Am Hauptgebäude der SekUF vorbei und dann rechts in Richtung Bibliothek / alte Turnhalle gehen (1). Kurz vor dem Vordach der Bibliothek sieht man links das an die alte Turnhalle angebaute ehemalige Abwartshäuschen. Durch die braune Eingangstüre (2) in den Gang und auf der rechten Seite die hintere Türe nehmen (3, 4).



Otelfingen, SekUF Sing: Singsaal



Wegbeschreibung:

Nach dem Haupteingang der SekUF (1) die Treppe hinauf ins Zwischengeschoss (2) und beim gleichen Aufgang die nächste Treppe ins 1. Geschoss nehmen (3). Die Doppeltüre mit den Plissée-Faltstoren (4) ist die Eingangstüre zum Singsaal (5).

